



The Yield Book Calculator インストールガイド

本ガイドの内容

1. 必要システム	1
2. インストールの方法	2
3. プロキシの設定	7
4. 言語の設定	8

1. 必要システム

イールドブック・カリキュレーター のインストールと動作に必要なシステムは以下のとおりです。本ガイドは PC へのインストール方法について説明しています。

ハードウェア	PC	Sun Ultra Sparc
オペレーティング・システム	Microsoft Windows 95, 98, ME, NT, 2000, XP	Solaris 2.6.1 以上
CPU	500 MHz 以上	166 MHz 以上
メモリ	128 MB 以上	128 MB 以上
ディスクの空き容量	100 MB 以上	100 MB 以上
ディスプレイ	800x600 以上の高解像度 256 色以上	800x600 以上の高解像度 256 色以上
その他	<ul style="list-style-type: none">● Java Web Start● Java Runtime Environment (JRE) 1.4.2_03 以上● Java が利用できるウェブブラウザ<ul style="list-style-type: none">➢ Internet Explorer 4.0 以上 または➢ Netscape Navigator 4.0 以上● 28,000 bps 以上のモデム、ISDN 回線またはローカル・エリア・ネットワークを経由した高速なインターネット接続	

2. インストールの方法

イールドブック・カリキュレーターの動作には、JRE 1.4.2_03 以上が必要です。インストールされているバージョンがそれより低い場合は 1. から順に進んでください。最新のバージョンをインストールすることができます。JRE 1.4.2_03 以上のバージョンがすでにインストールされている場合は、12. へ進んでイールドブック・カリキュレーターを起動してください。

1. ブラウザを起動し、The Yield Book Calculator のウェブサイトアクセスします。
URL: <http://ybcalculator.yieldbook.com>

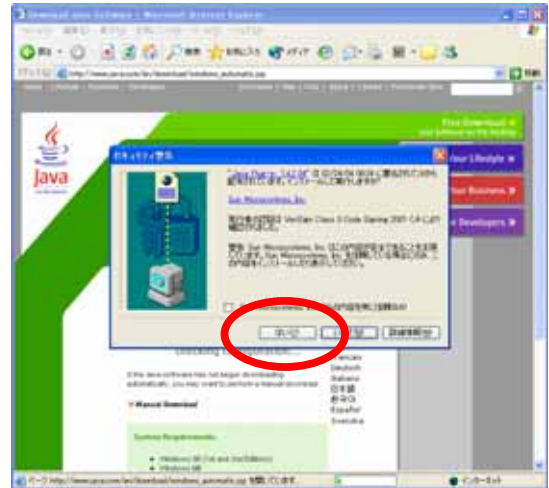


2. **INSTALL** をクリックします。

3. **Download Java** をクリックします。



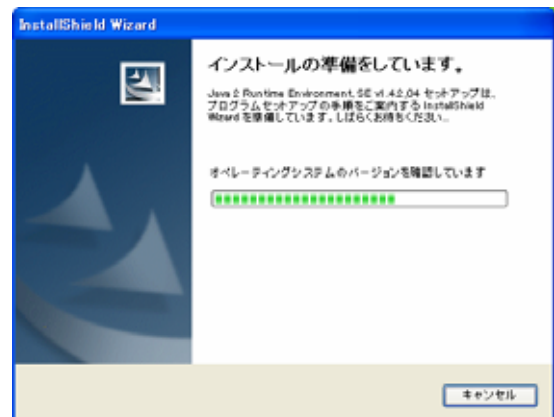
4. サン・マイクロシステムズのウェブサイトへ移動します。セキュリティ警告のダイアログが表示されたら、[はい]を選択します。



5. Java のダイアログが表示されます。

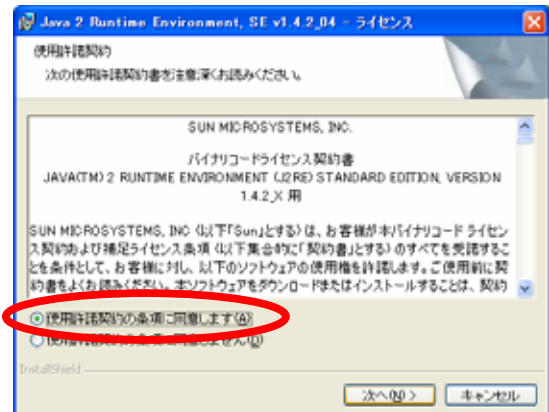


6. InstallShield ウィザードのダイアログが表示され、インストールの準備をします。

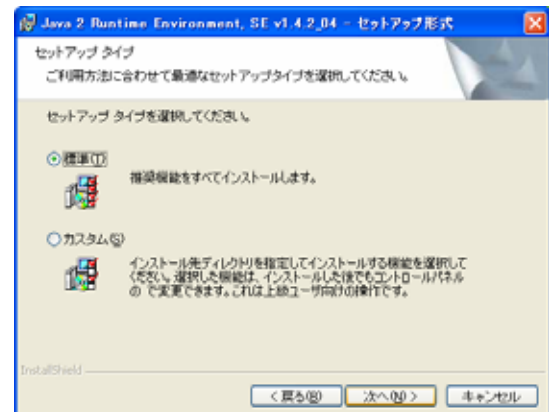


7. 使用許諾契約が表示されます。“使用許諾契約の状況に同意します”を選択して [次へ] をクリックします。

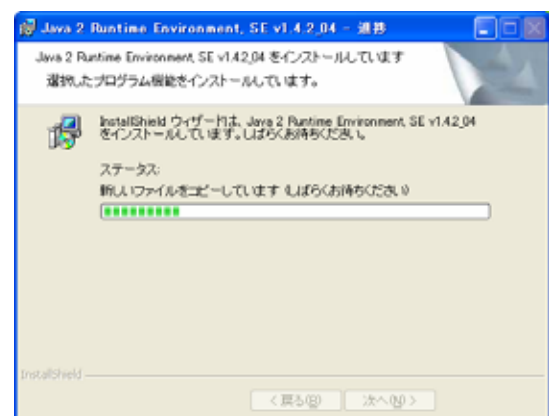
インストールを始めるまえに、起動している他のプログラムを終了してください。



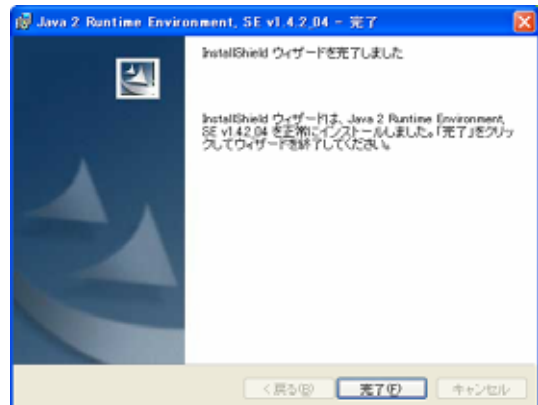
8. セットアップ・タイプが表示されます。“標準”を選択して [次へ] をクリックします。



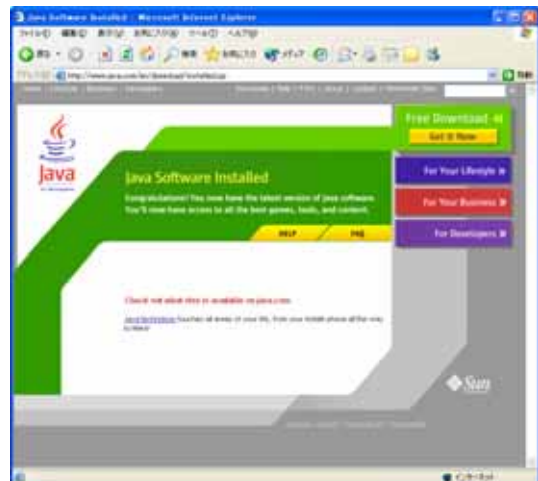
9. インストールの進捗状況が表示されます。



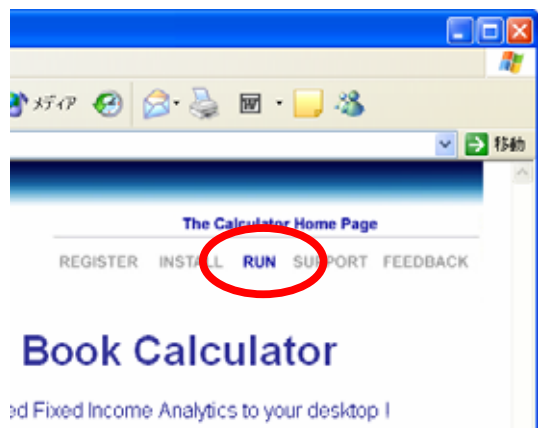
10. “InstallShield ウィザードを完了しました” と表示されたら [完了] をクリックします。



11. サン・マイクロシステムズのウェブサイトに、“Java Software Installed” と表示されます。



12. 再び、The Yield Book Calculator のウェブサイトにアクセスします。
URL: <http://ybcalculator.yieldbook.com>



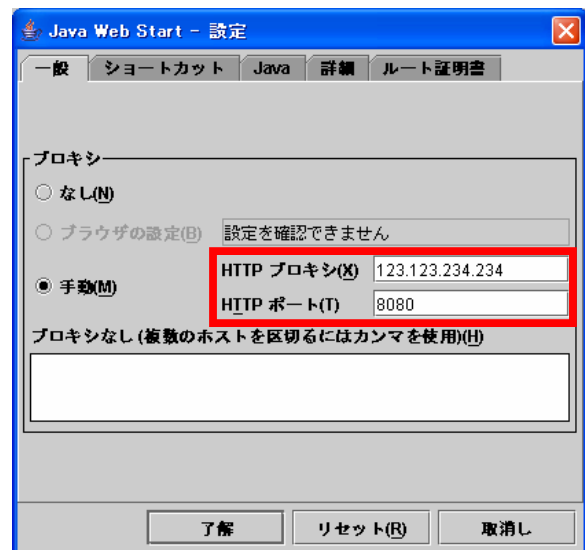
13. RUN をクリックします。

3. プロキシの設定

ローカル・エリア・ネットワーク経由でイールドブック・カリキュレーターをご利用になる場合は、Java Web Start または Internet Explorer でプロキシの IP アドレスとポート番号を指定してください。

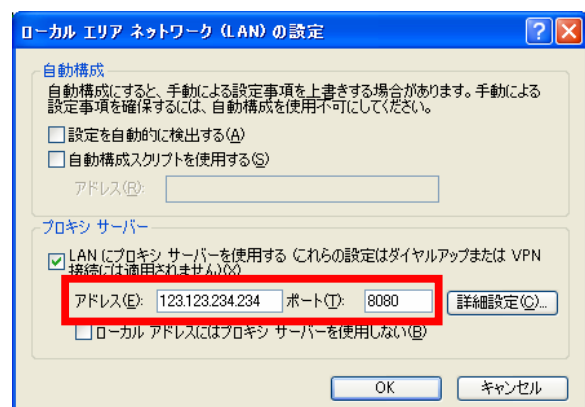
Java Web Start のプロキシの設定

- Windows のメニューの [スタート] [プログラム] [Java Web Start] [Java Web Start] を選択します。
- [一般] のタブで、手動を選択し、プロキシの IP アドレスとポート番号を指定するか、または次の 3. 以降の手順に従って Internet Explorer でプロキシの設定をしてください。



Internet Explorer のプロキシの設定

- Internet Explorer を起動し、メニューの、[ツール] [インターネット オプション] を選択します。
- [接続] のタブを選択し、[LAN の設定] ボタンをクリックします。
- LAN の設定の画面の “LAN にプロキシサーバーを使用する” にチェックをつけて IP アドレスとポート番号を指定してください。

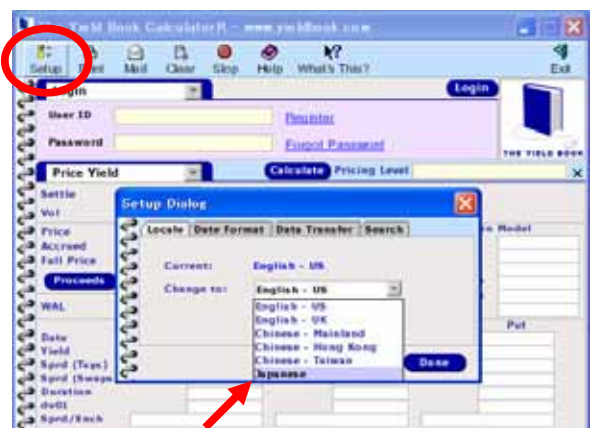


4. 言語の設定

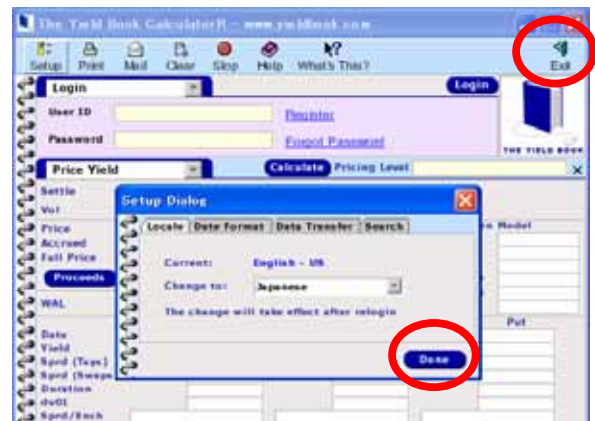
イールドブック・カリキュレーターには言語設定があります。英語表示から日本語表示に切り替える場合は以下の手順で設定してください。

1. [スタート] [プログラム] [The Yield Book] [The Yield Book Calculator] を選択して、イールドブック・カリキュレーターを起動します。

2. イールドブック・カリキュレーターのメニューバーの [Setup] ボタンをクリックします。[Locale] のタブのプルダウンメニューから、**Japanese** を選択します。



3. [Done] ボタンをクリックしてセットアップのダイアログを閉じ、メニューバーの [Exit] ボタンをクリックします。“Exit?” と表示されたら [Yes] をクリックして終了し、イールドブック・カリキュレーターを再起動します。



以上